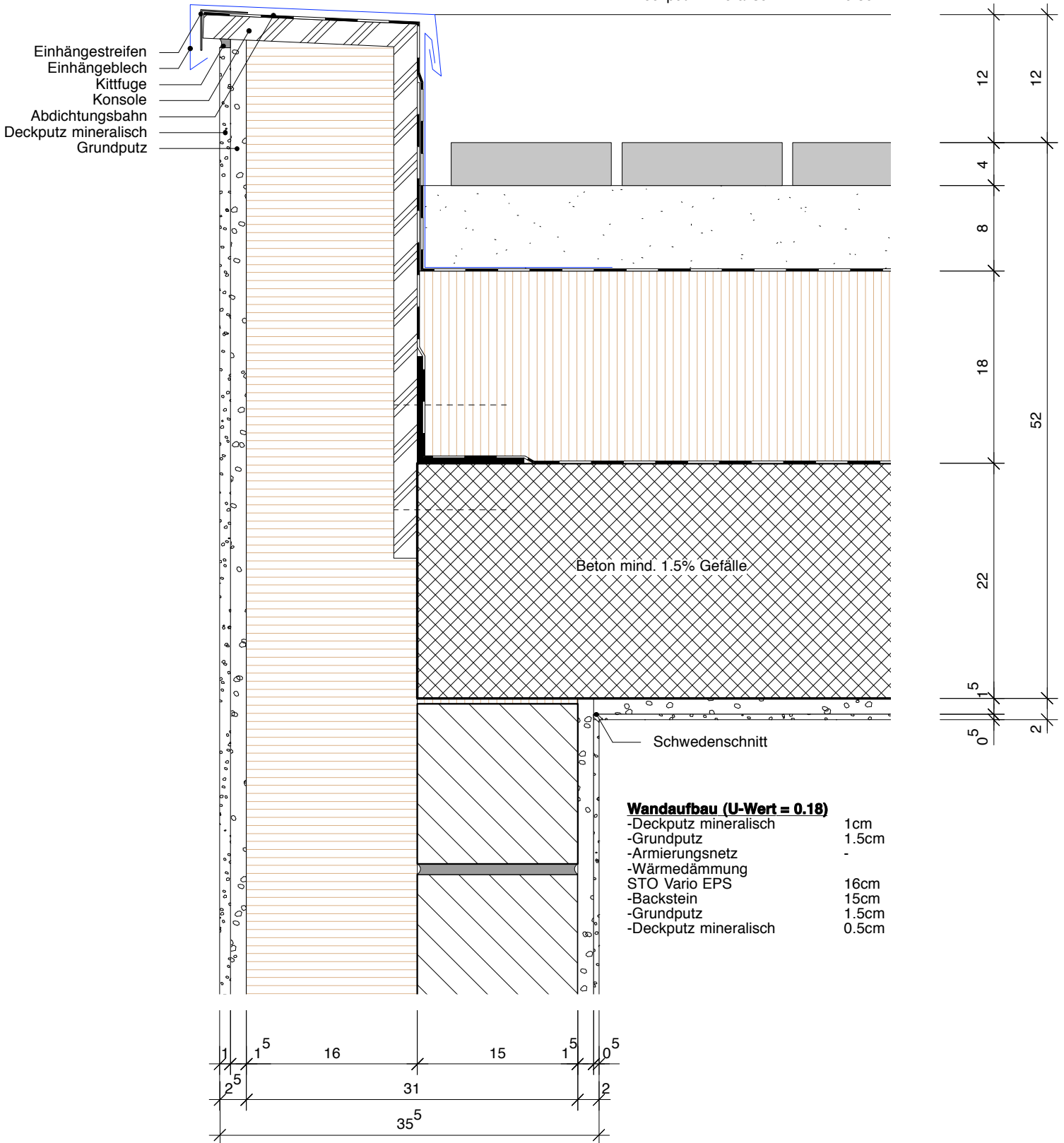


Dachaufbau Flachdach (U-Wert = 0.18)

- Gehplatten 4cm
- Kies -
- Abdichtungsbahn -
- Wärmedämmung XPS 18cm
- Dampfbremse -
- Stahlbeton 22cm
- Grundputz 1.5cm
- Deckputz mineralisch 0.5cm



Plan Nummer Standarddteail 17	Planbezeichnung / Massstab / Planformat / Datum Fassade verputzt mit Flachdachanschluss begebar Mst: 1:5 / A4	26.08.2010
---	--	-------------------