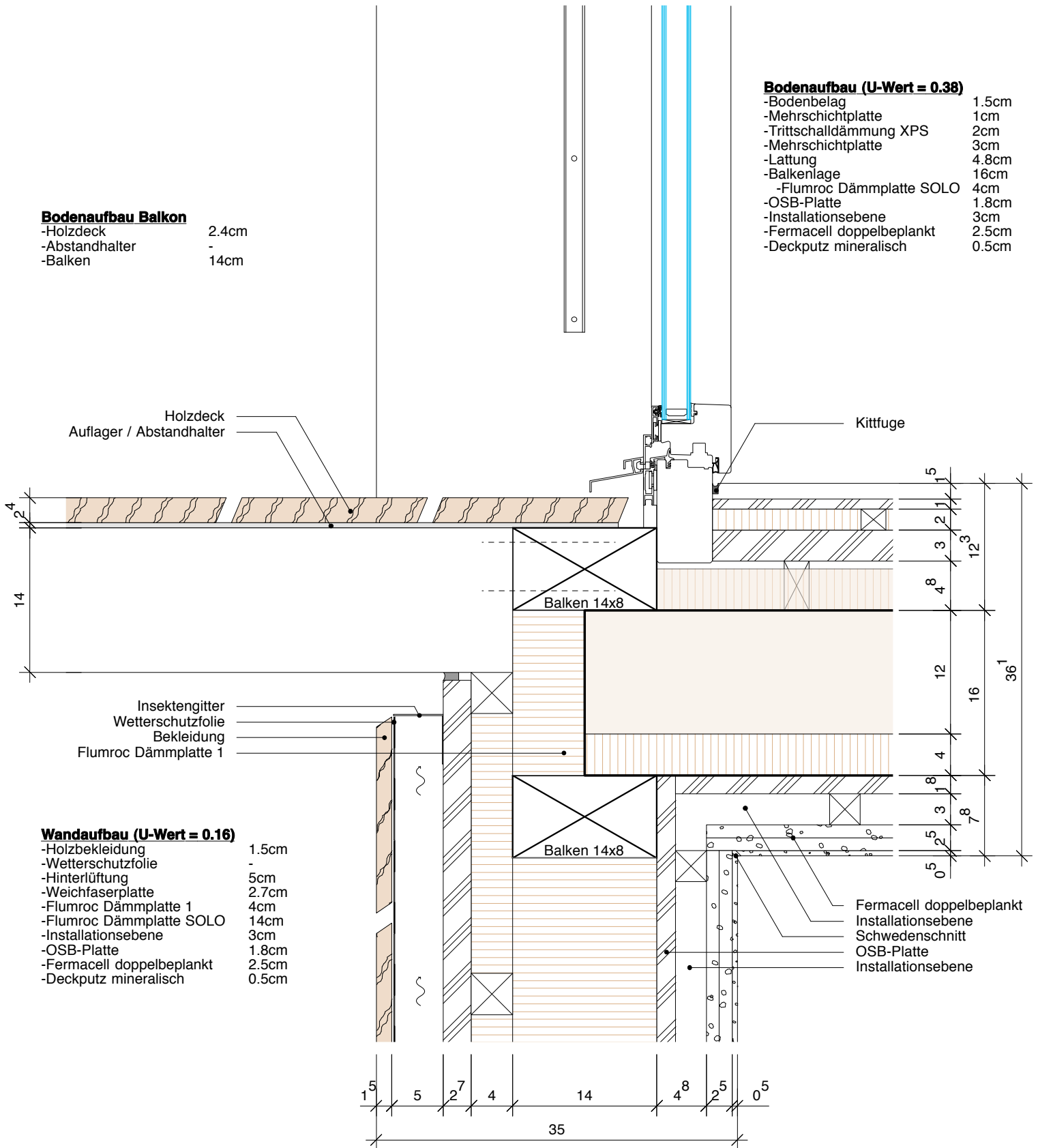


Bodenaufbau Balkon

- Holzdeck 2.4cm
- Abstandhalter -
- Balken 14cm

Bodenaufbau (U-Wert = 0.38)

- Bodenbelag 1.5cm
- Mehrschichtplatte 1cm
- Trittschalldämmung XPS 2cm
- Mehrschichtplatte 3cm
- Lattung 4.8cm
- Balkenlage 1.6cm
- Flumroc Dämmplatte SOLO 4cm
- OSB-Platte 1.8cm
- Installationsebene 3cm
- Fermacell doppelbeplankt 2.5cm
- Deckputz mineralisch 0.5cm



Wandaufbau (U-Wert = 0.16)

- Holzbekleidung 1.5cm
- Wetterschutzfolie -
- Hinterlüftung 5cm
- Weichfaserplatte 2.7cm
- Flumroc Dämmplatte 1 4cm
- Flumroc Dämmplatte SOLO 14cm
- Installationsebene 3cm
- OSB-Platte 1.8cm
- Fermacell doppelbeplankt 2.5cm
- Deckputz mineralisch 0.5cm

- Fermacell doppelbeplankt
- Installationsebene
- Schwedenschnitt
- OSB-Platte
- Installationsebene

Plan Nummer	Planbezeichnung / Massstab / Planformat / Datum
Standarddteail 39	Fenster Fassade Holzbau, mit Balkonanschluss
	Mst: 1:5 / A4
	03.09.2010