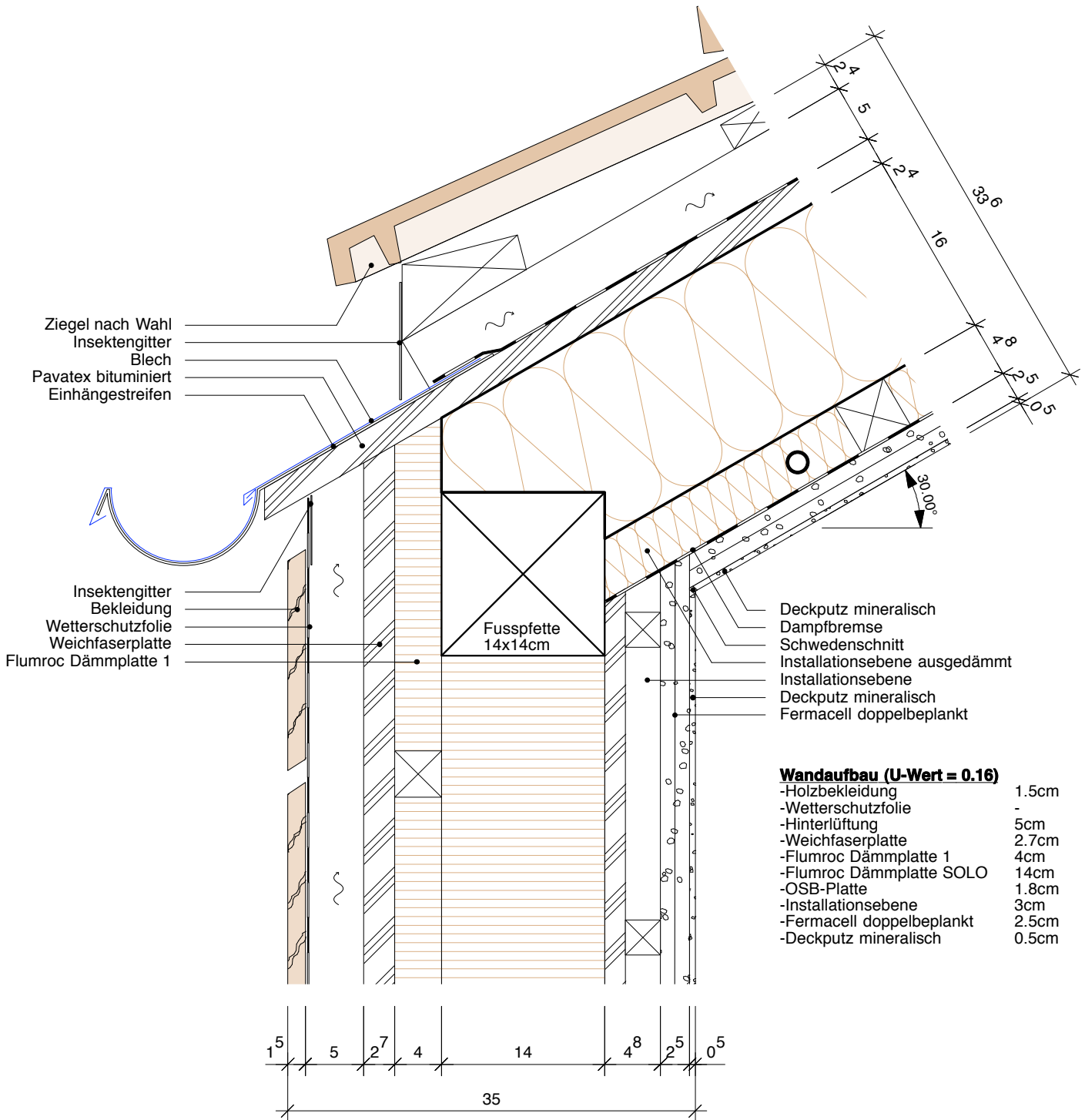


Dachaufbau (U-Wert = 0.15)

-Ziegel	-
-Ziegellattung	2.4cm
-Konterlattung	5cm
-Unterdachbahn	-
-Pavatex bituminiert	2.4
-Flumroc Dämmplatte SOLO	16cm
-Lattung / Installationseben ausgedämmt	4.8cm
-Dampfbremse	-
-Fermacell doppelbeplankt	2.5cm
-Deckputz	0.5cm

**Wandaufbau (U-Wert = 0.16)**

-Holzbekleidung	1.5cm
-Wetterschutzfolie	-
-Hinterlüftung	5cm
-Weichfaserplatte	2.7cm
-Flumroc Dämmplatte 1	4cm
-Flumroc Dämmplatte SOLO	14cm
-OSB-Platte	1.8cm
-Installationsebene	3cm
-Fermacell doppelbeplankt	2.5cm
-Deckputz mineralisch	0.5cm

Plan Nummer

Standarddteail 41

Planbezeichnung / Massstab / Planformat / Datum

Holzbau mit Dachanschluss und vorgehängter Rinne

Mst: 1:5 / A4

03.09.2010**Humbert Partner AG Architekten Planer** 3001 Bern PF 6622 Hodlerstrasse 16

Tel 031 318 38 18 Fax 031 318 37 17 mail info@humbertpartner.ch www.humbertpartner.ch